



FIT-jelentés :: 2015

Telephelyi jelentés

Tanulási környezet

Nagykanizsai Műszaki Szakképző Iskola és Kollégium Cserhádi Sándor Tagintézménye

8800 Nagykanizsa, Ady Endre utca 74/a

OM azonosító: 037657

Telephely kódja: 009



EMBERI ERŐFORRÁSOK
MINISZTERIUMA

● **KTATÁSI HIVATAL**



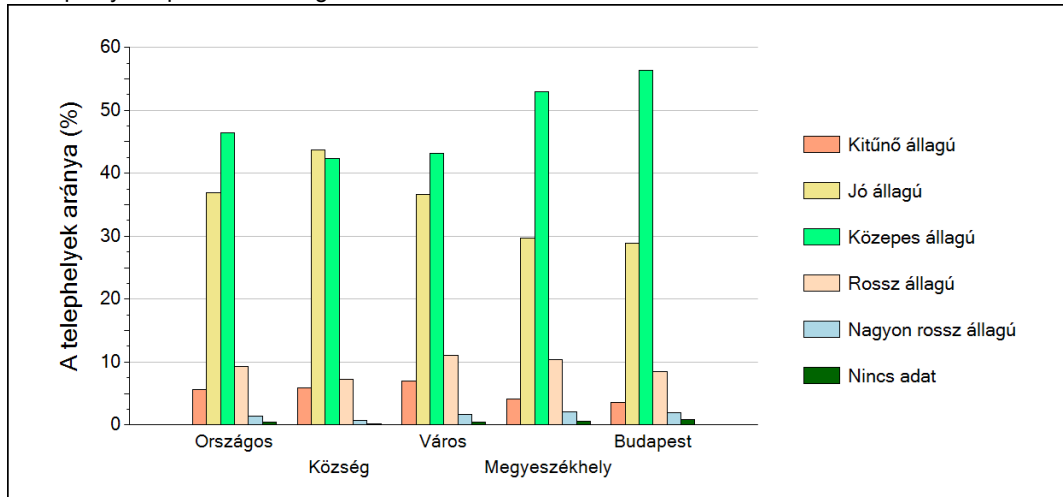
1

A telephely épületének állapota

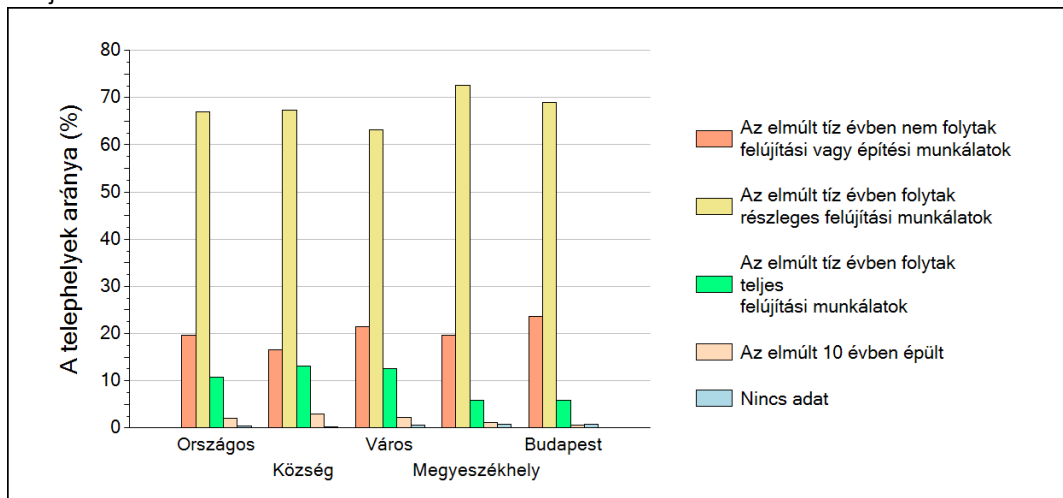
A Telephelyi kérdőív kérdéseire adott válaszaik alapján az Önök telephelyén az épület rossz állapotú.

A Telephelyen folytak részleges felújítási munkálatok az elmúlt tíz évben.

A telephelyek épületének állaga



Felújítási munkálatok az elmúlt tíz évben



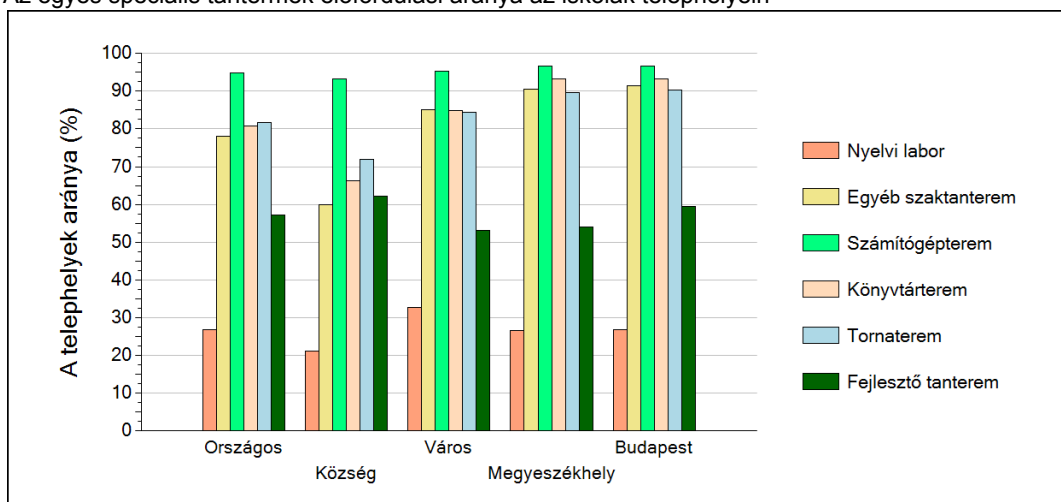
2

A telephely speciális tantermei

A Telephelyi kérdőív kérdéseire adott válaszaik alapján az Önök telephelyén az épület az alábbi speciális tantermek találhatóak meg:

- nyelvi labor
- egyéb szaktanterem
- számítógépterem
- könyvtárterem
- tornaterem

Az egyes speciális tantermek előfordulási aránya az iskolák telephelyein

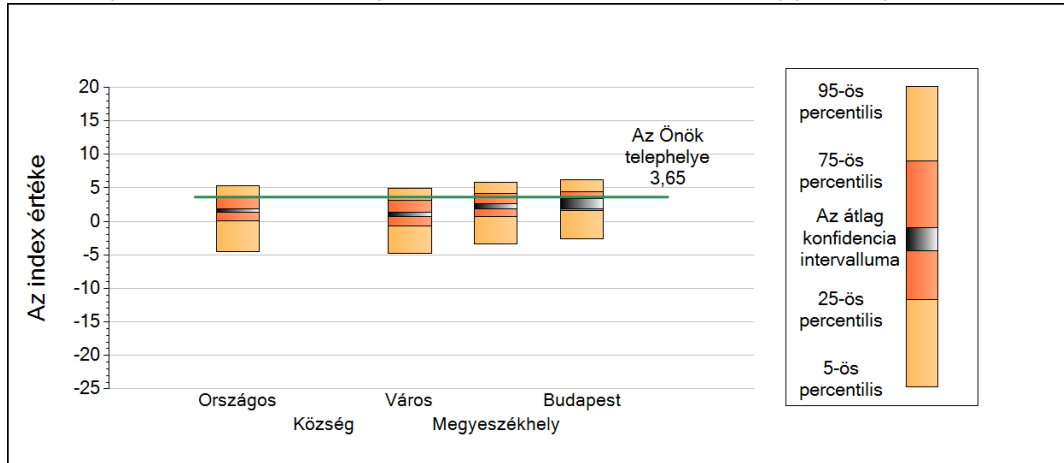


3

A tanulók összetétele és a tanulási nehézségekkel küzdő tanulók a telephelyeken

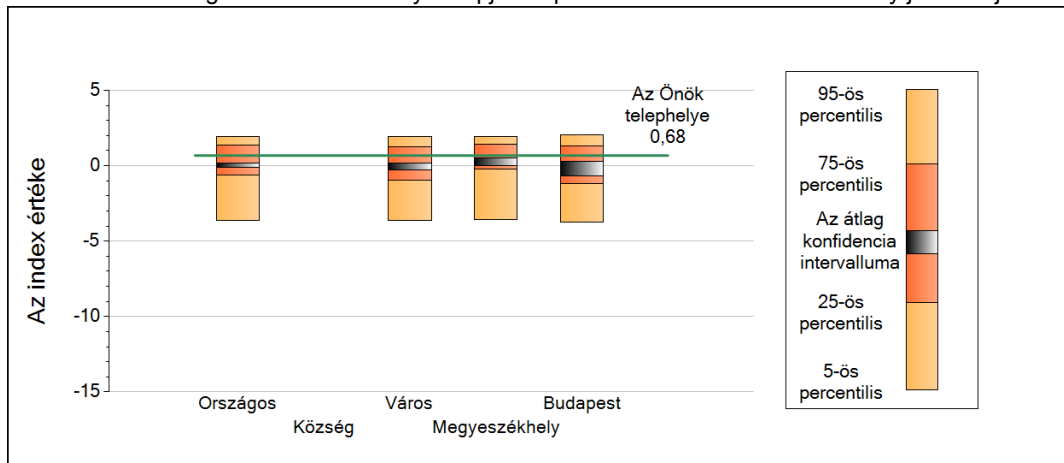
Szakközépiskola

A telephely tanulói összetétele alapján képzett index eloszlásának néhány jellemzője



	5-ös perc.	25-ös perc.	Konf. int. alja	Konf. int. teteje	75-ös perc.	95-ös perc.
Országos	-4,53	0,08	1,37	1,90	3,70	5,38
Község	-	-	-	-	-	-
Város	-4,79	-0,64	0,66	1,38	3,14	4,89
Megyeszékhely	-3,39	0,77	1,86	2,68	4,14	5,83
Budapest	-2,54	1,65	1,87	3,34	4,41	6,15

A tanulási nehézségekkel küzdők aránya alapján képzett index eloszlásának néhány jellemzője



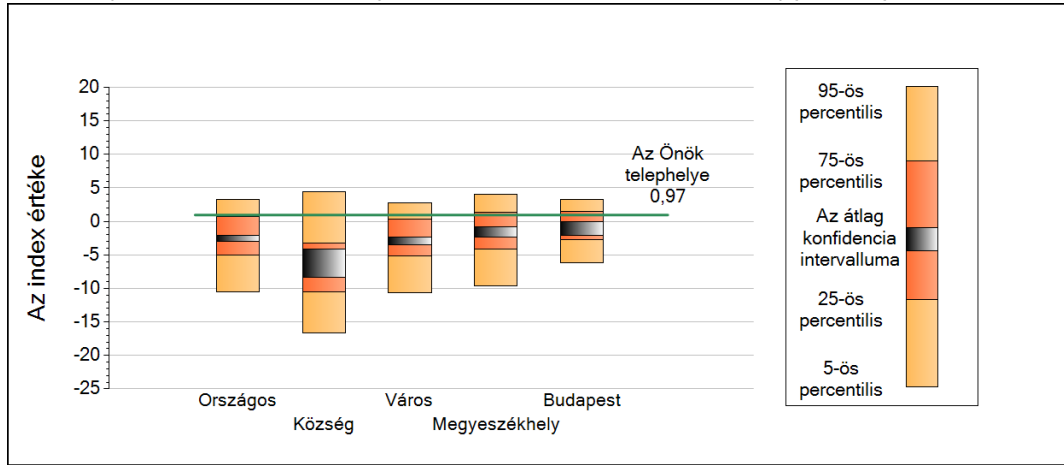
	5-ös perc.	25-ös perc.	Konf. int. alja	Konf. int. teteje	75-ös perc.	95-ös perc.
Országos	-3,62	-0,60	-0,12	0,20	1,37	1,92
Község	-	-	-	-	-	-
Város	-3,64	-0,95	-0,28	0,15	1,24	1,91
Megyeszékhely	-3,55	-0,20	0,03	0,54	1,43	1,91
Budapest	-3,76	-1,19	-0,69	0,30	1,32	2,08

3

A tanulók összetétele és a tanulási nehézségekkel küzdő tanulók a telephelyeken

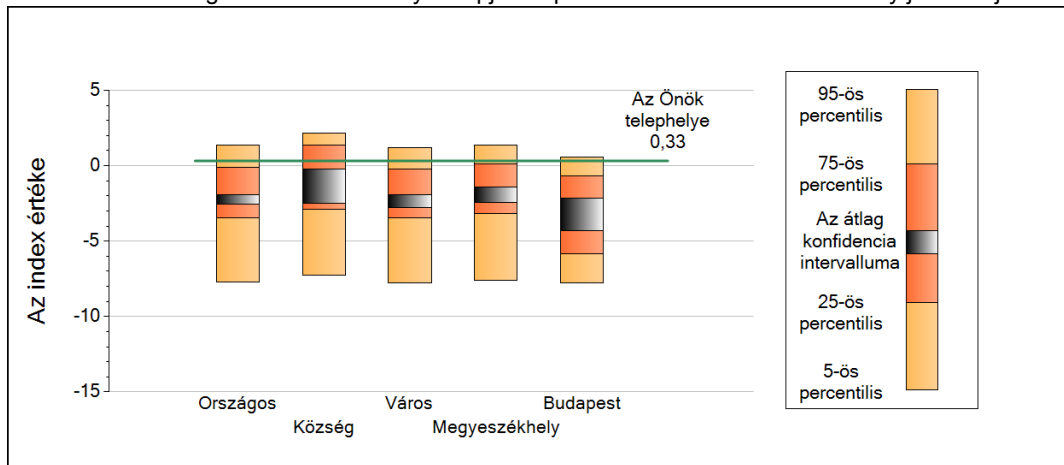
Szakiskola

A telephely tanulói összetétele alapján képzett index eloszlásának néhány jellemzője



	5-ös perc.	25-ös perc.	Konf. int. alja	Konf. int. teteje	75-ös perc.	95-ös perc.
Országos	-10,56	-5,01	-2,98	-2,14	0,70	3,28
Község	-16,70	-10,52	-8,40	-4,19	-3,21	4,39
Város	-10,68	-5,22	-3,45	-2,34	0,29	2,79
Megyeszékhely	-9,60	-4,08	-2,35	-0,87	1,39	3,98
Budapest	-6,19	-2,67	-2,14	-0,01	1,48	3,33

A tanulási nehézségekkel küzdők aránya alapján képzett index eloszlásának néhány jellemzője



	5-ös perc.	25-ös perc.	Konf. int. alja	Konf. int. teteje	75-ös perc.	95-ös perc.
Országos	-7,70	-3,48	-2,56	-1,95	-0,10	1,38
Község	-7,28	-2,87	-2,51	-0,21	1,38	2,15
Város	-7,75	-3,48	-2,76	-1,93	-0,23	1,22
Megyeszékhely	-7,59	-3,17	-2,41	-1,39	0,12	1,38
Budapest	-7,76	-5,81	-4,32	-2,15	-0,69	0,56

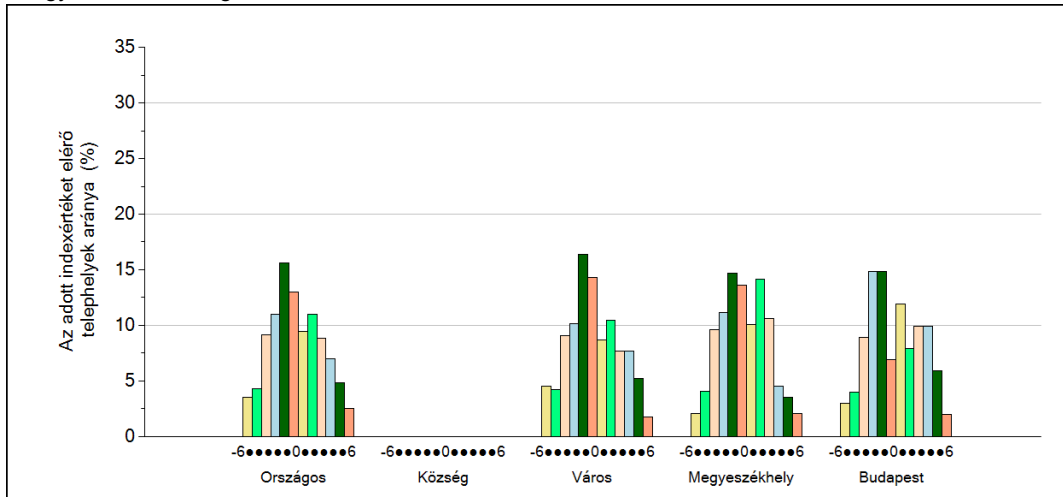
4

Fegyelem, motiváció

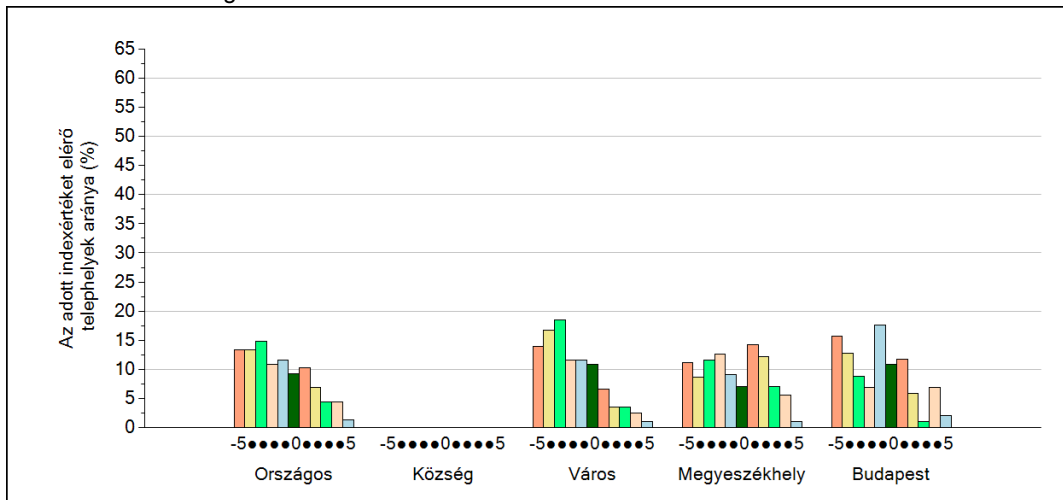
Szakközépiskola

A Telephelyi kérdőív kérdéseire adott válaszaik alapján az Önök telephelyén a diákok fegyelmeire vonatkozó index értéke 1, a motivációra vonatkozó index értéke -1.

A fegyelemindex megoszlása



A motivációindex megoszlása



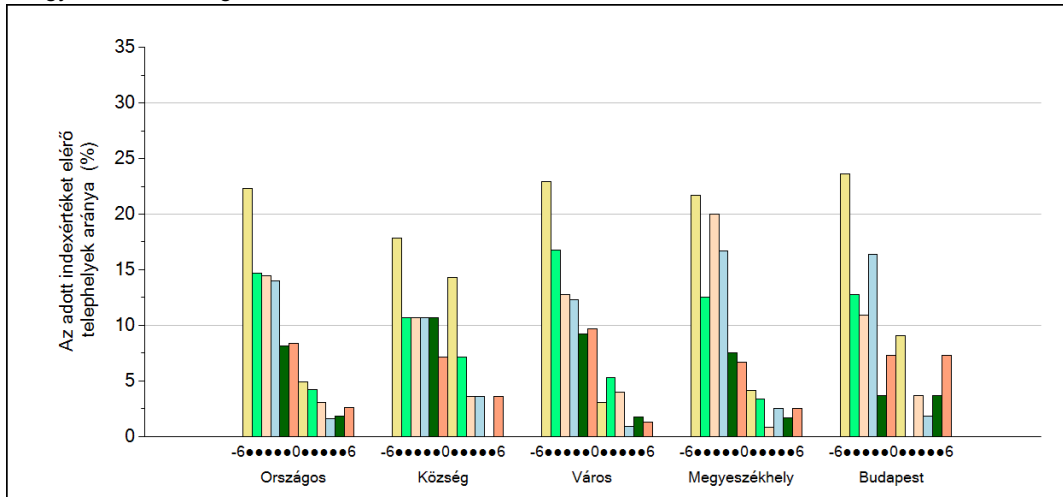
4

Fegyelem, motiváció

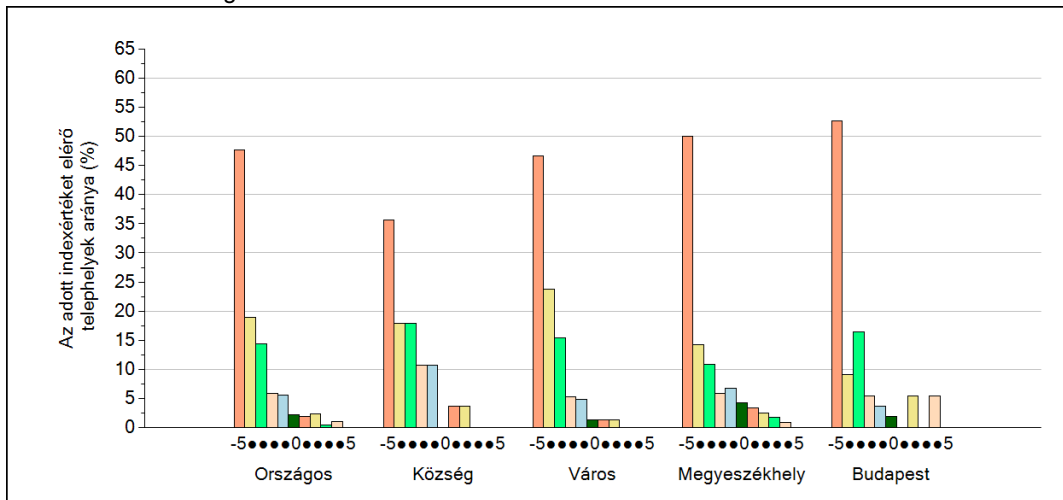
Szakiskola

A Telephelyi kérdőív kérdéseire adott válaszaik alapján az Önök telephelyén a diákok fegyelmeire vonatkozó index értéke -3, a motivációra vonatkozó index értéke -5.

A fegyelemindex megoszlása



A motivációindex megoszlása

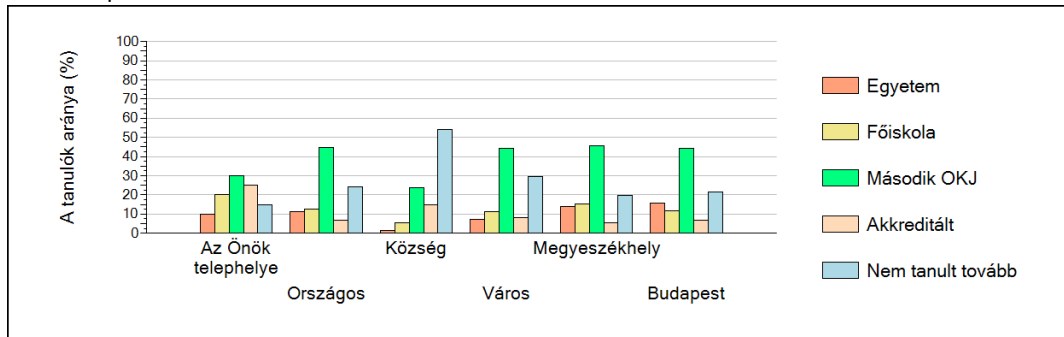


5

A különböző képzési formákban tanulók továbbtanulási aránya

Tanulási környezet

Szakközépiskolák



Szakiskolák

