

**Országos  
kompetenciamérés  
2018**



---

# **FIT-jelentés**

## **Telephelyi jelentés**

### **Tanulási környezet**

## **Nagykanizsai SZC Cserhádi Sándor Szakképző Iskolája és Kollégiuma**

8800 Nagykanizsa, Ady Endre utca 74/a

OM azonosító: 203044

Telephely kódja: 009



EMBERI ERŐFORRÁSOK  
MINISZTERIUMA

 **KTATÁSI HIVATAL**



Köznevelési Mérés  
Értékelési Osztály

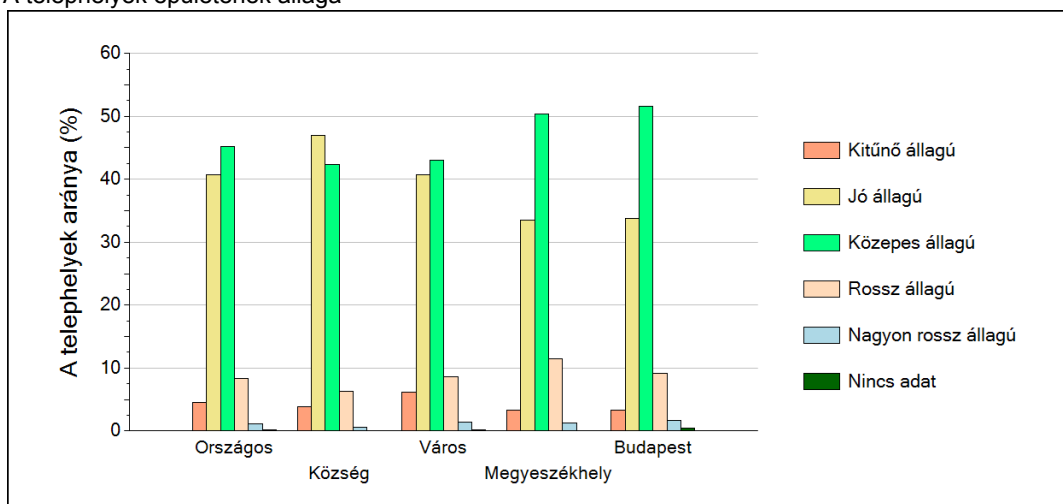
**FIGYELEM! Kérjük, tartsa szem előtt, hogy a 2016/2017. tanévtől a képzési formák elnevezései megváltoztak. A jelentésben a hatályos köznevelési törvényben felsorolt képzési formák megnevezései szerepelnek: a korábbi szakközépiskola szakgimnáziumként, a korábbi szakiskola szakközépiskolaként, a korábbi speciális szakiskola szakiskolaként került feltüntetésre.**

## 1 A telephely épületének állapota

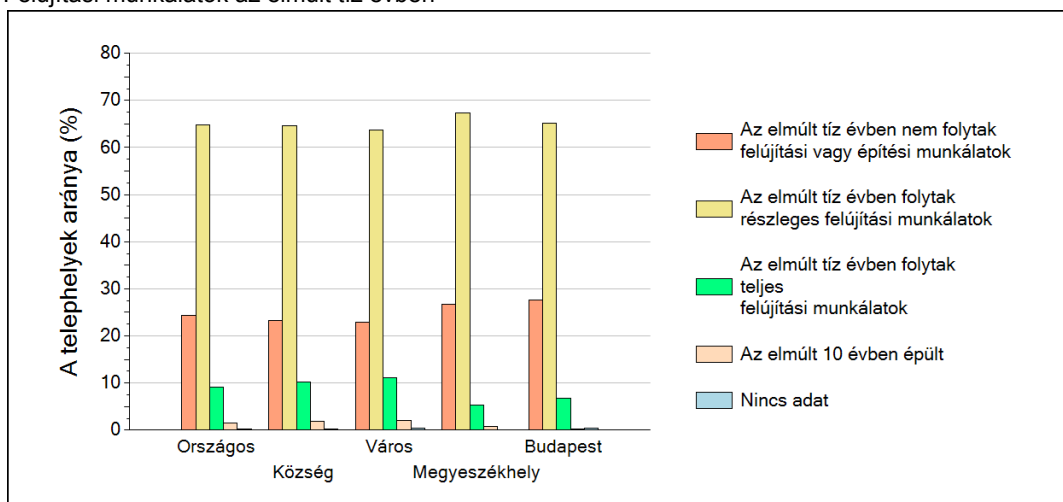
A Telephelyi kérdőív kérdéseire adott válaszaik alapján az Önök telephelyén az épület jó állapotú.

A Telephelyen folytak részleges felújítási munkálatok az elmúlt tíz évben.

A telephelyek épületének állaga



Felújítási munkálatok az elmúlt tíz évben

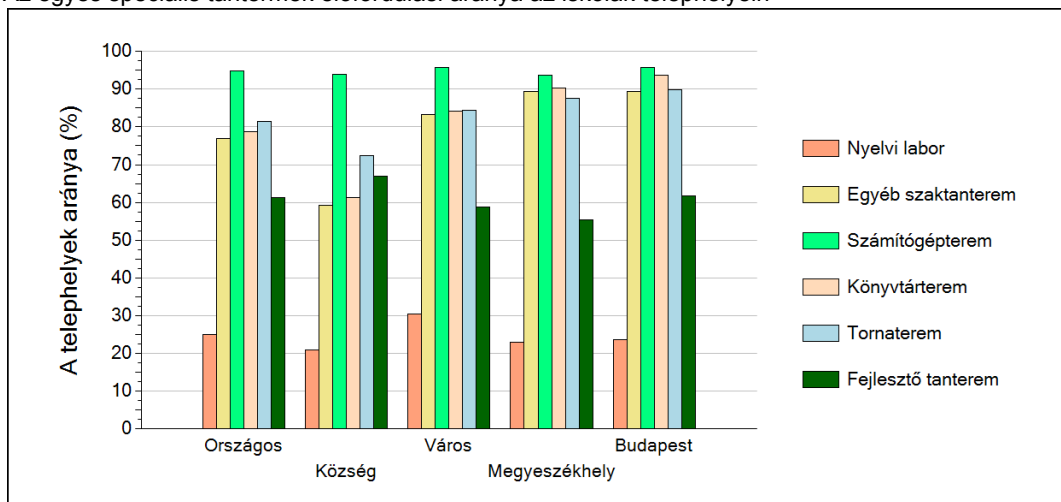


## 2 A telephely speciális tantermei

A Telephelyi kérdőív kérdéseire adott válaszaik alapján az Önök telephelyén az épület az alábbi speciális tantermek találhatóak meg:

- egyéb szaktanterem
- számítógépterem
- könyvtárterem
- tornaterem

Az egyes speciális tantermek előfordulási aránya az iskolák telephelyein

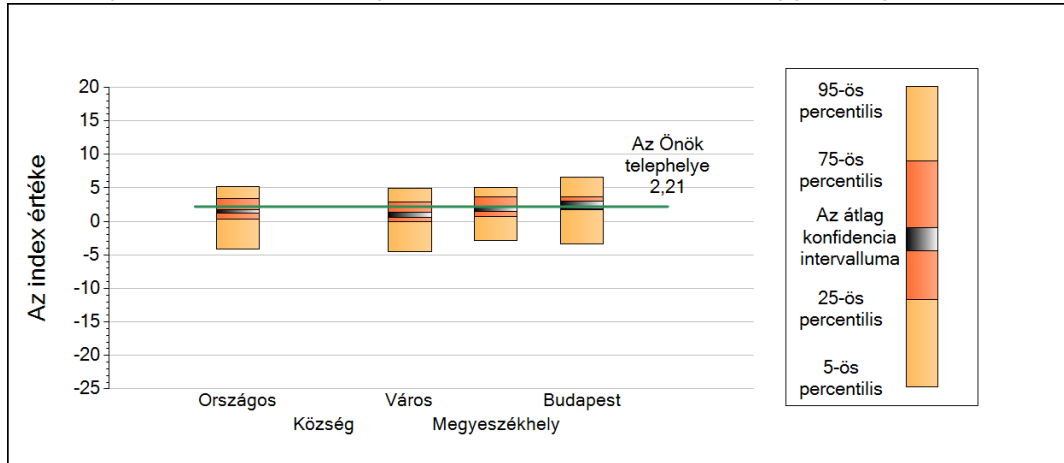


3

### A tanulók összetétele és a tanulási nehézségekkel küzdő tanulók a telephelyeken

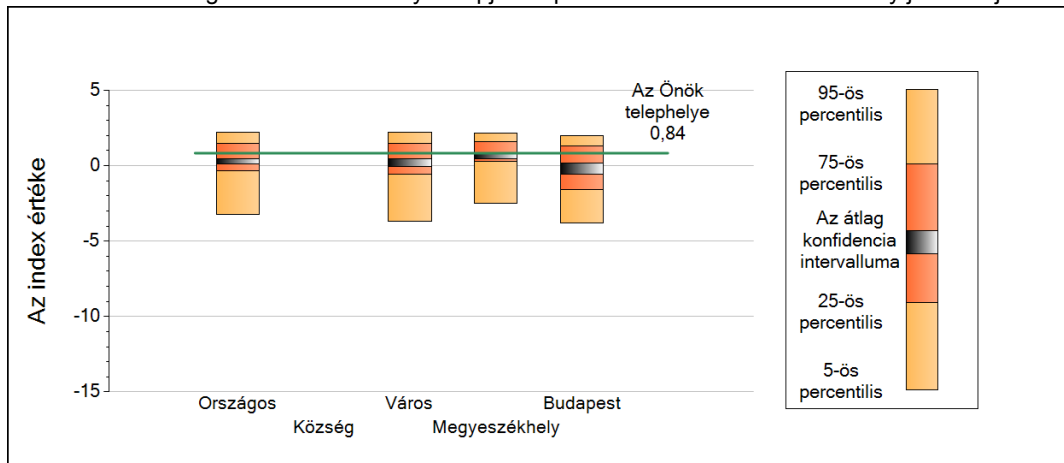
#### Szakgimnázium

A telephely tanulói összetétele alapján képzett index eloszlásának néhány jellemzője



	5-ös perc.	25-ös perc.	Konf. int. alja	Konf. int. teteje	75-ös perc.	95-ös perc.
<b>Országos</b>	-4,08	0,29	1,23	1,74	3,40	5,17
<b>Község</b>	-	-	-	-	-	-
<b>Város</b>	-4,49	-0,11	0,65	1,37	2,89	4,93
<b>Megyeszékhely</b>	-2,80	0,78	1,54	2,31	3,65	5,03
<b>Budapest</b>	-3,42	1,68	1,85	2,97	3,65	6,59

A tanulási nehézségekkel küzdők aránya alapján képzett index eloszlásának néhány jellemzője



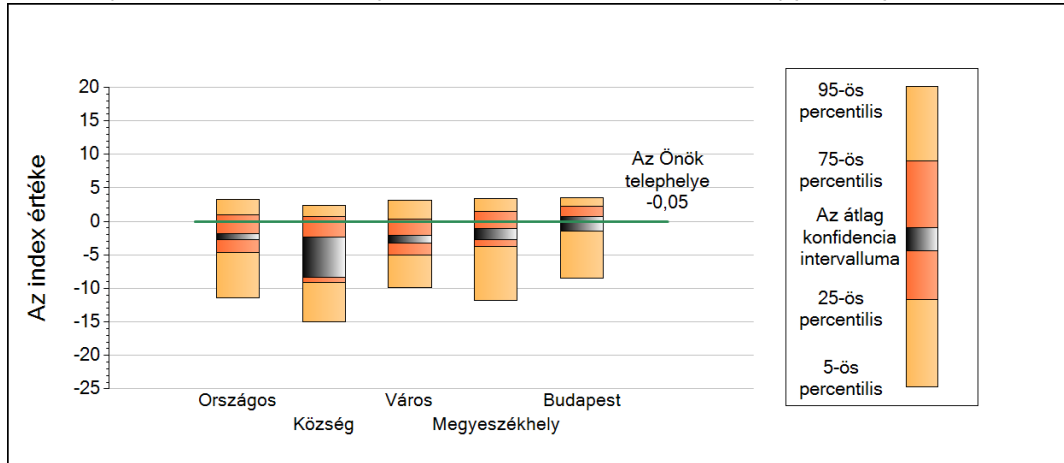
	5-ös perc.	25-ös perc.	Konf. int. alja	Konf. int. teteje	75-ös perc.	95-ös perc.
<b>Országos</b>	-3,21	-0,33	0,14	0,44	1,48	2,21
<b>Község</b>	-	-	-	-	-	-
<b>Város</b>	-3,68	-0,57	-0,05	0,43	1,46	2,21
<b>Megyeszékhely</b>	-2,48	0,32	0,44	0,88	1,62	2,14
<b>Budapest</b>	-3,78	-1,57	-0,56	0,20	1,30	1,96

3

### A tanulók összetétele és a tanulási nehézségekkel küzdő tanulók a telephelyeken

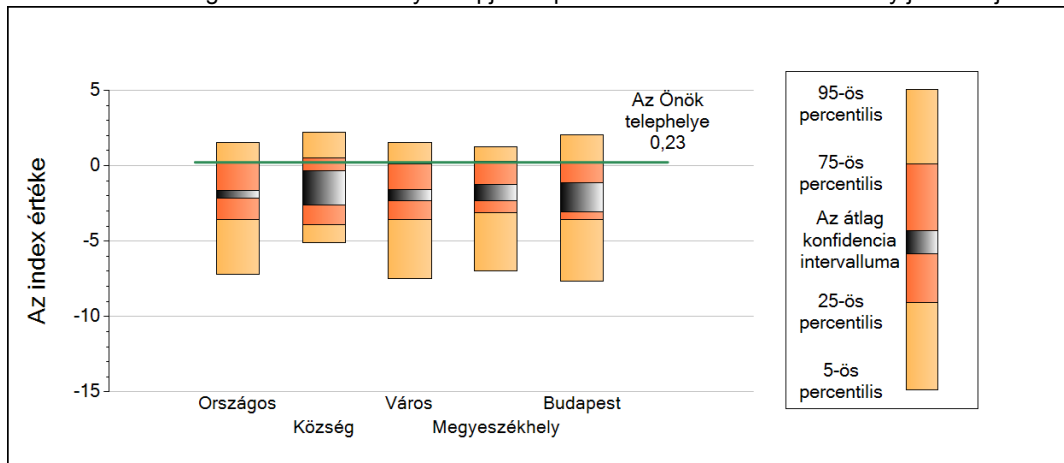
#### Szakközépiskola

A telephely tanulói összetétele alapján képzett index eloszlásának néhány jellemzője



	5-ös perc.	25-ös perc.	Konf. int. alja	Konf. int. teteje	75-ös perc.	95-ös perc.
<b>Országos</b>	-11,43	-4,68	-2,74	-1,87	0,96	3,30
<b>Község</b>	-14,93	-9,14	-8,34	-2,30	0,66	2,42
<b>Város</b>	-9,85	-5,08	-3,19	-2,10	0,29	3,11
<b>Megyeszékhely</b>	-11,81	-3,78	-2,67	-1,04	1,50	3,44
<b>Budapest</b>	-8,54	-1,07	-1,47	0,72	2,28	3,53

A tanulási nehézségekkel küzdők aránya alapján képzett index eloszlásának néhány jellemzője



	5-ös perc.	25-ös perc.	Konf. int. alja	Konf. int. teteje	75-ös perc.	95-ös perc.
<b>Országos</b>	-7,23	-3,56	-2,18	-1,62	0,23	1,56
<b>Község</b>	-5,13	-3,90	-2,59	-0,35	0,49	2,21
<b>Város</b>	-7,48	-3,56	-2,32	-1,60	0,11	1,54
<b>Megyeszékhely</b>	-7,00	-3,10	-2,32	-1,22	0,29	1,25
<b>Budapest</b>	-7,66	-3,59	-3,08	-1,11	0,23	2,06

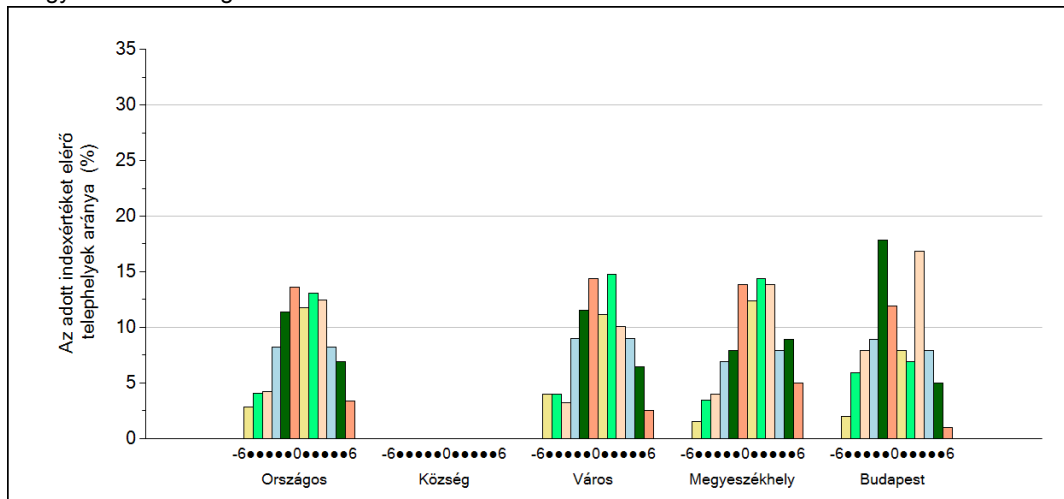
4

## Fegyelem, motiváció

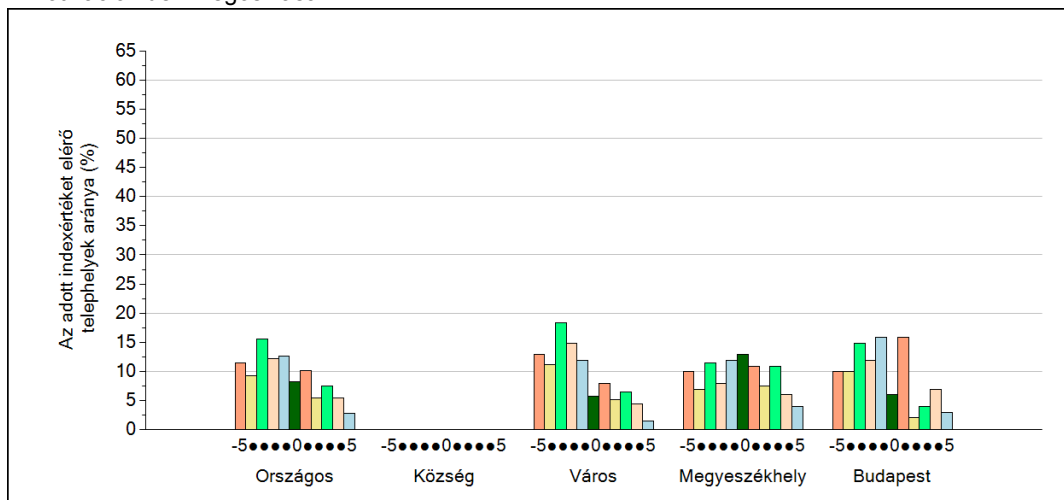
### Szakköznevelés

A Telephelyi kérdőív kérdéseire adott válaszaik alapján az Önök telephelyén a diákok fegyelmeire vonatkozó index értéke 1, a motivációra vonatkozó index értéke -1.

A fegyelemindex megoszlása



A motivációindex megoszlása

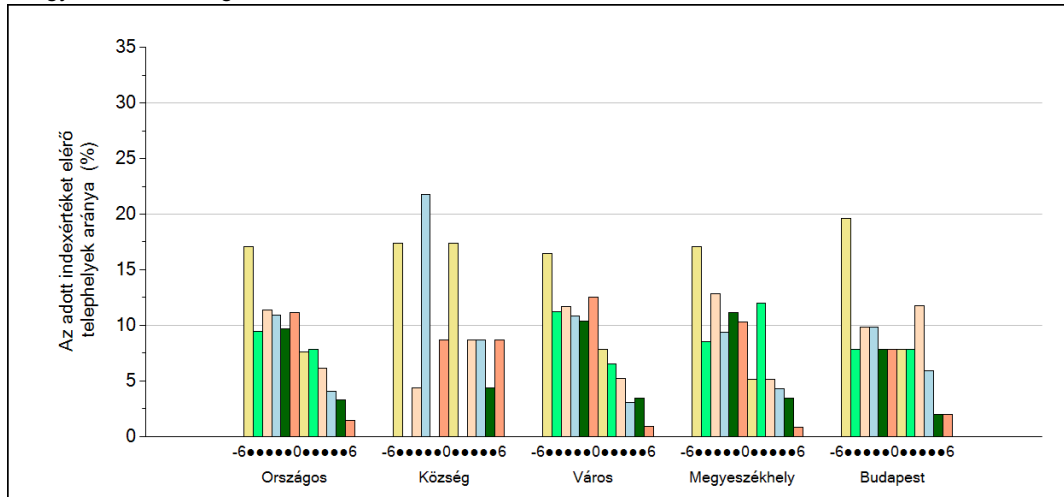


## 4 Fegyelem, motiváció

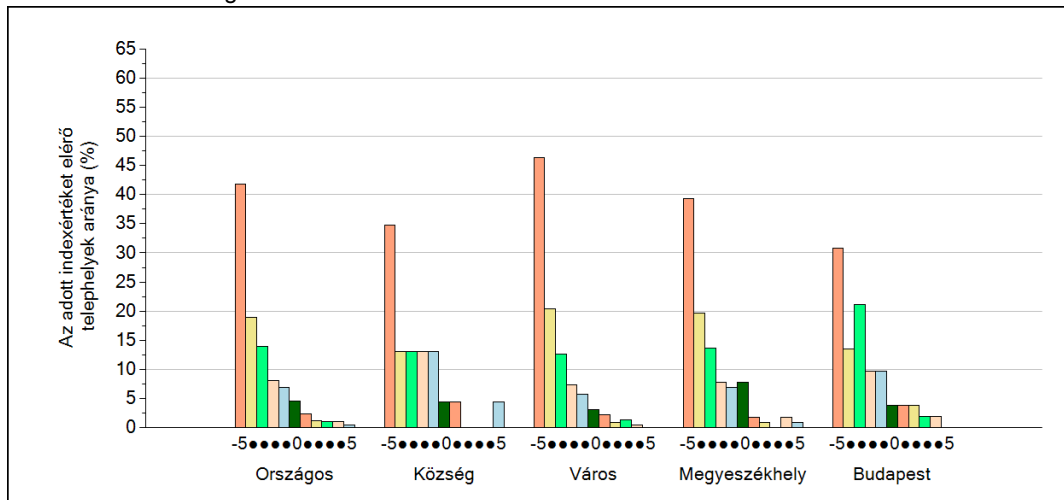
### Szakközépiskola

A Telephelyi kérdőív kérdéseire adott válaszaik alapján az Önök telephelyén a diákok fegyelmeire vonatkozó index értéke -1, a motivációra vonatkozó index értéke -5.

A fegyelemindex megoszlása



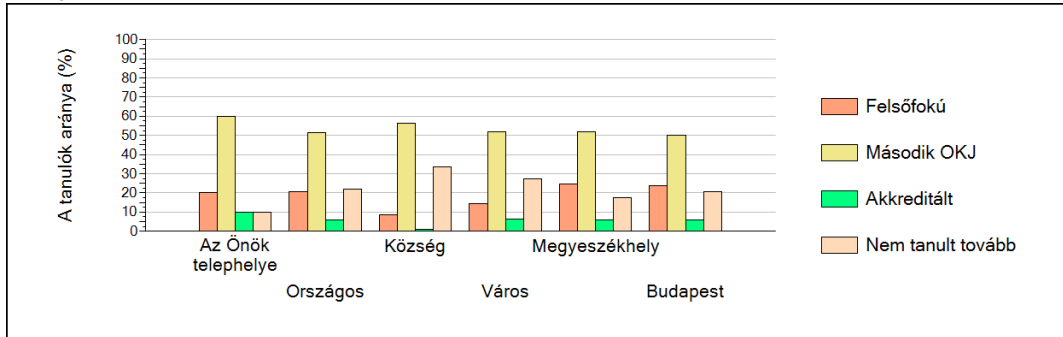
A motivációindex megoszlása



**5**

**A különböző képzési formákban tanulók továbbtanulási aránya**

Szavgimnáziumok



Szakközépiskolák

