



FIT-jelentés :: 2013

Telephelyi jelentés

Tanulási környezet

Nagykanizsai Műszaki Szakképző Iskola és Kollégium Cserháti Tagintézménye

8800 Nagykanizsa, Ady u. 74/a

OM azonosító: 037657

Telephely kódja: 009



EMBERI ERŐFORRÁSOK
MINISZTERIUMA

● KTATÁSI HIVATAL



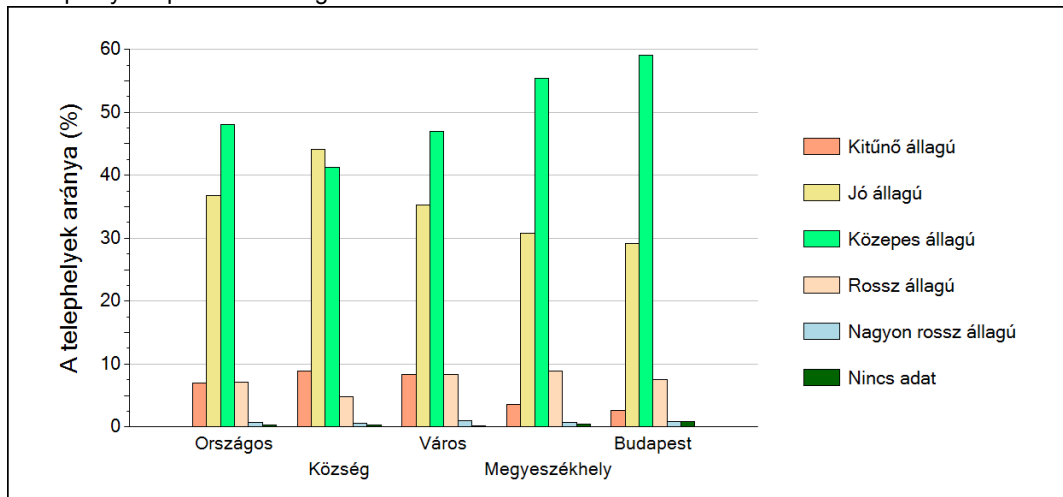
1

A telephely épületének állapota

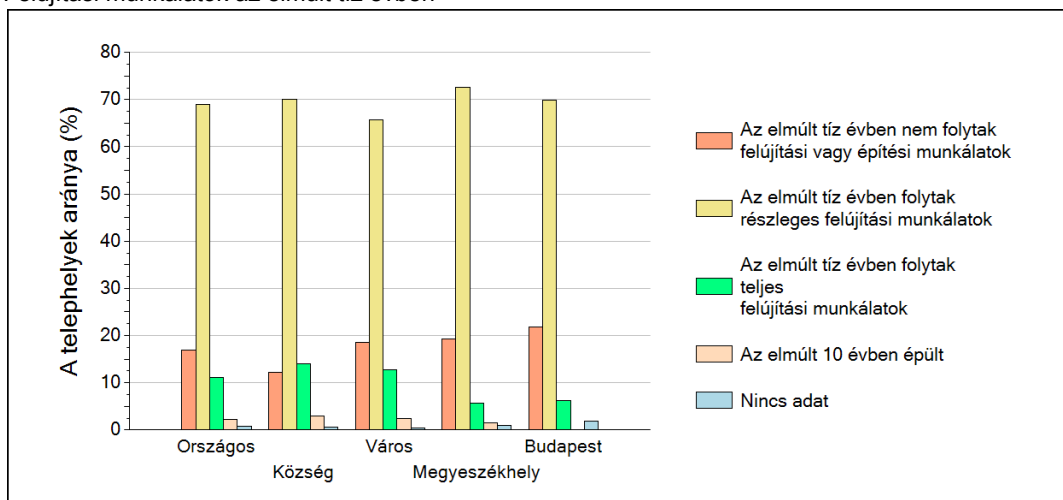
A Telephelyi kérdőív kérdéseire adott válaszaik alapján az Önök telephelyén az épület rossz állapotú.

A Telephelyen folytak részleges felújítási munkálatok az elmúlt tíz évben.

A telephelyek épületének állaga



Felújítási munkálatok az elmúlt tíz évben

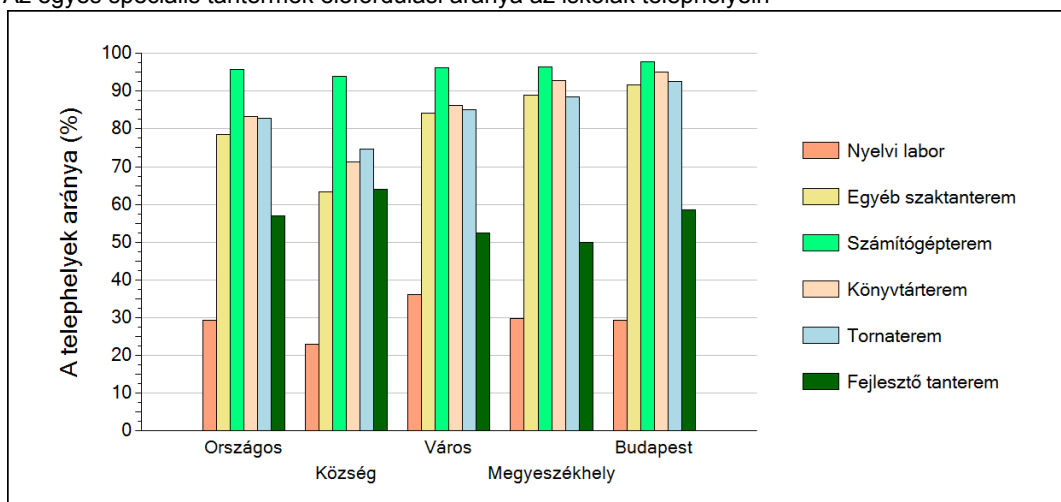


2 A telephely speciális tantermei

A Telephelyi kérdőív kérdéseire adott válaszaik alapján az Önök telephelyén az épület az alábbi speciális tantermek találhatóak meg:

- nyelvi labor
- egyéb szaktanterem
- számítógépterem
- könyvtárterem
- tornaterem

Az egyes speciális tantermek előfordulási aránya az iskolák telephelyein

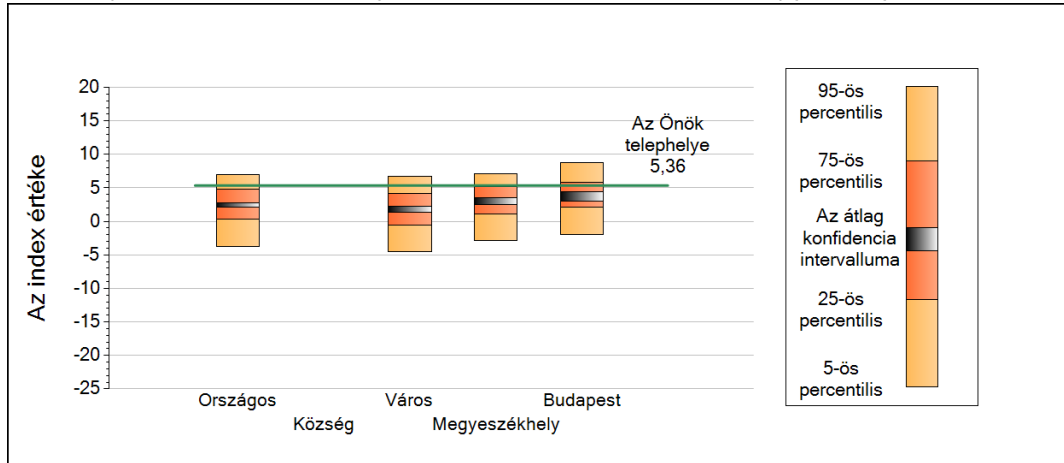


3

A tanulók összetétele és a tanulási nehézségekkel küzdő tanulók a telephelyeken

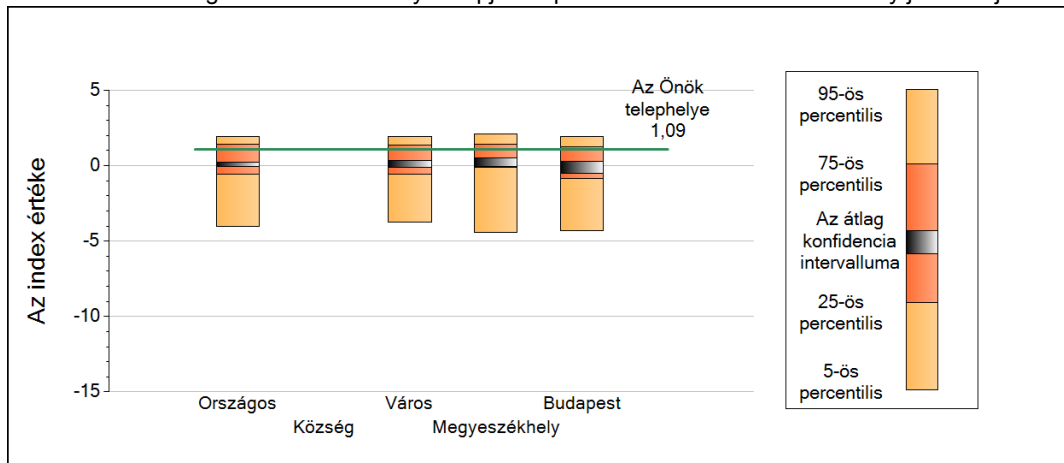
Szakközépiskola

A telephely tanulói összetétele alapján képzett index eloszlásának néhány jellemzője



	5-ös perc.	25-ös perc.	Konf. int. alja	Konf. int. teteje	75-ös perc.	95-ös perc.
Országos	-3,73	0,36	2,15	2,75	4,85	6,98
Község	-	-	-	-	-	-
Város	-4,49	-0,52	1,40	2,23	4,18	6,74
Megyeszékhely	-2,87	1,08	2,53	3,49	5,23	7,14
Budapest	-1,95	2,16	3,07	4,48	5,80	8,76

A tanulási nehézségekkel küzdők aránya alapján képzett index eloszlásának néhány jellemzője



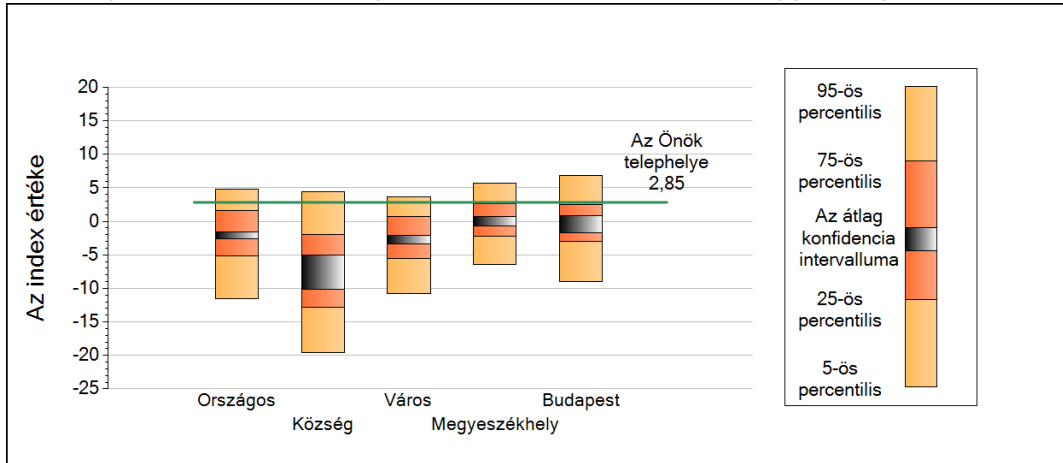
	5-ös perc.	25-ös perc.	Konf. int. alja	Konf. int. teteje	75-ös perc.	95-ös perc.
Országos	-4,04	-0,56	-0,05	0,26	1,41	1,96
Község	-	-	-	-	-	-
Város	-3,75	-0,57	-0,08	0,32	1,37	1,93
Megyeszékhely	-4,42	-0,10	-0,08	0,53	1,45	2,08
Budapest	-4,31	-0,87	-0,50	0,27	1,27	1,96

3

A tanulók összetétele és a tanulási nehézségekkel küzdő tanulók a telephelyeken

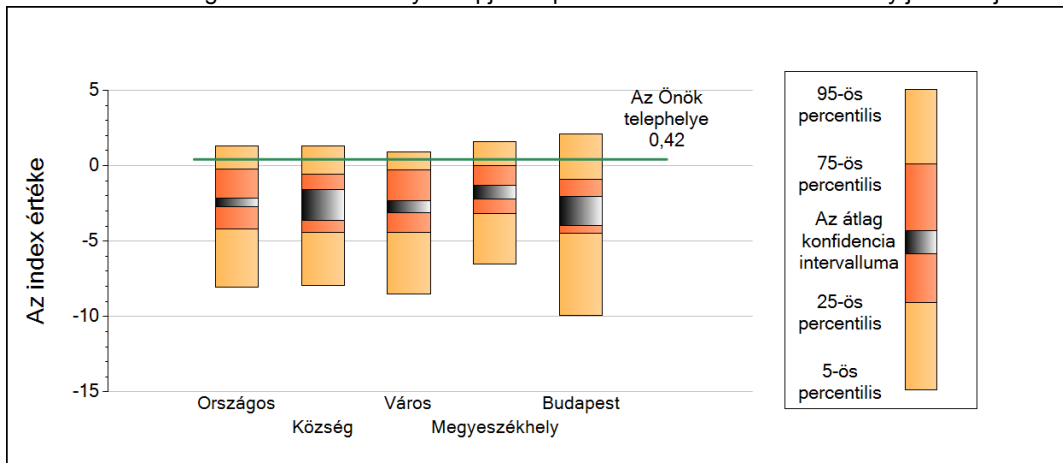
Szakiskola

A telephely tanulói összetétele alapján képzett index eloszlásának néhány jellemzője



	5-ös perc.	25-ös perc.	Konf. int. alja	Konf. int. teteje	75-ös perc.	95-ös perc.
Országos	-11,56	-5,14	-2,55	-1,58	1,63	4,84
Község	-19,55	-12,84	-10,15	-4,99	-1,99	4,47
Város	-10,77	-5,48	-3,32	-2,08	0,73	3,71
Megyeszékhely	-6,38	-2,17	-0,73	0,67	2,60	5,67
Budapest	-9,00	-3,00	-1,73	0,90	2,50	6,82

A tanulási nehézségekkel küzdők aránya alapján képzett index eloszlásának néhány jellemzője



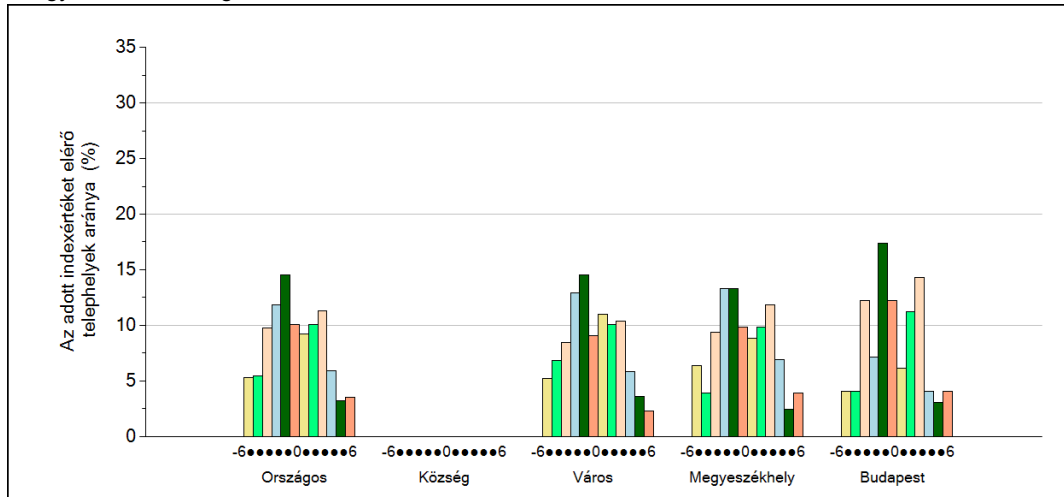
	5-ös perc.	25-ös perc.	Konf. int. alja	Konf. int. teteje	75-ös perc.	95-ös perc.
Országos	-8,04	-4,19	-2,73	-2,17	-0,19	1,30
Község	-7,95	-4,44	-3,64	-1,60	-0,57	1,30
Város	-8,52	-4,41	-3,12	-2,29	-0,26	0,94
Megyeszékhely	-6,50	-3,14	-2,18	-1,31	0,03	1,58
Budapest	-9,91	-4,45	-3,97	-2,01	-0,91	2,08

4 Fegyelem, motiváció

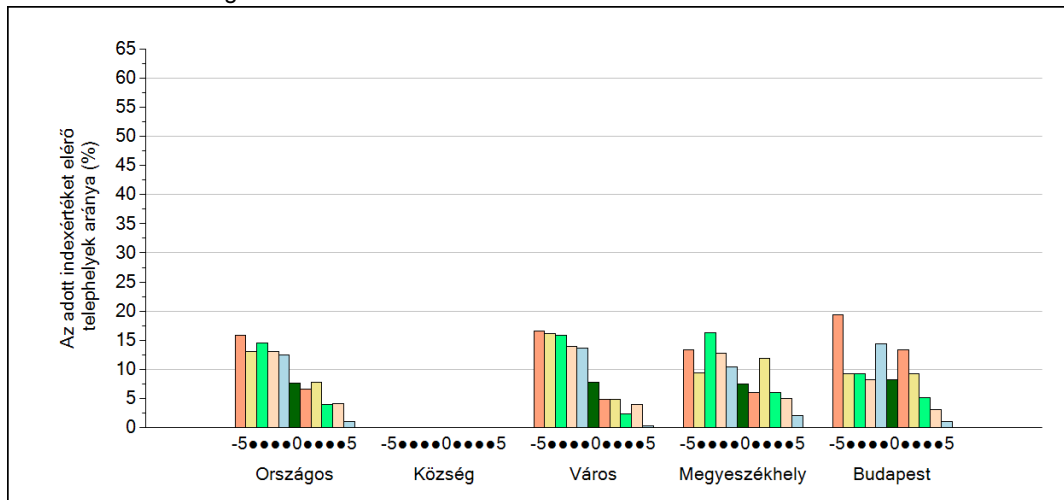
Szakközépiskola

A Telephelyi kérdőív kérdéseire adott válaszaik alapján az Önök telephelyén a diákok fegyelmeire vonatkozó index értéke 1, a motivációra vonatkozó index értéke -2.

A fegyelemindex megoszlása



A motivációindex megoszlása



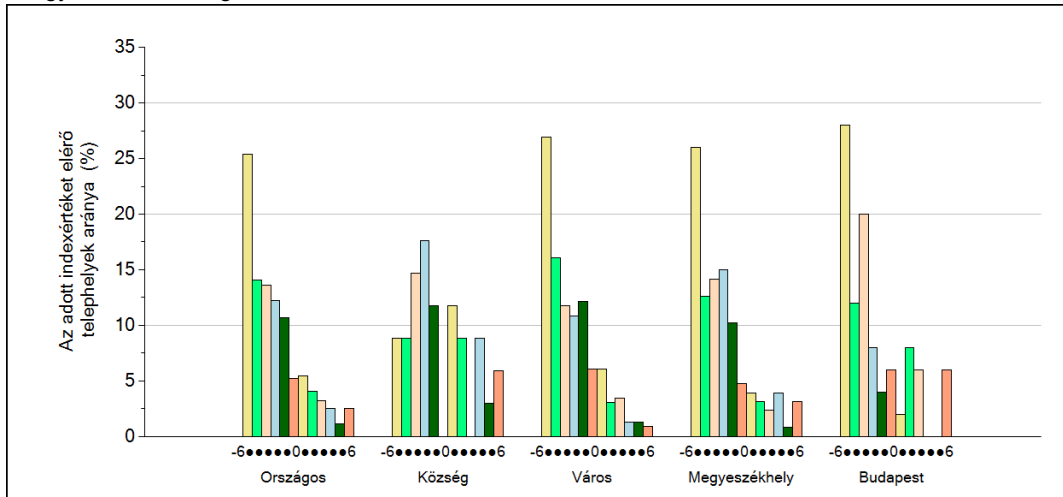
4

Fegyelem, motiváció

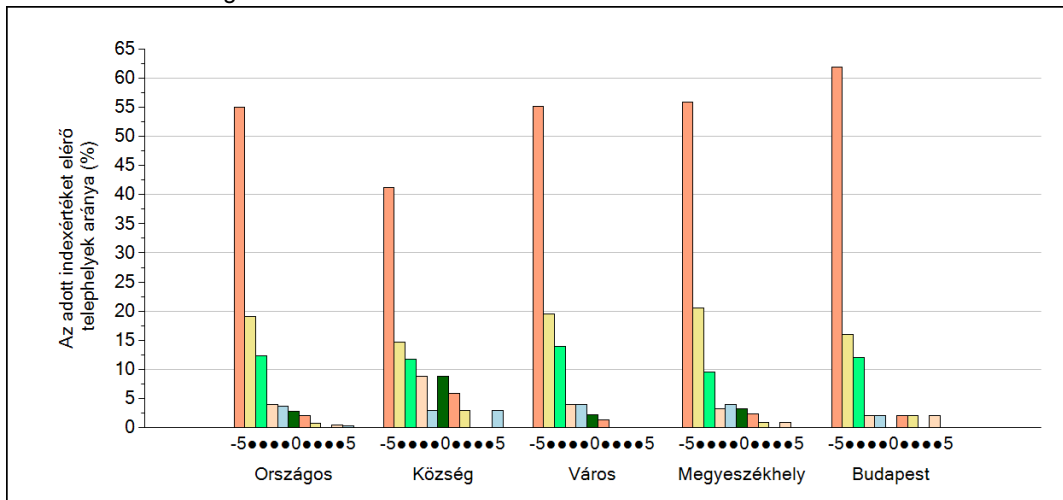
Szakiskola

A Telephelyi kérdőív kérdéseire adott válaszaik alapján az Önök telephelyén a diákok fegyelmeire vonatkozó index értéke -1, a motivációra vonatkozó index értéke -5.

A fegyelemindex megoszlása



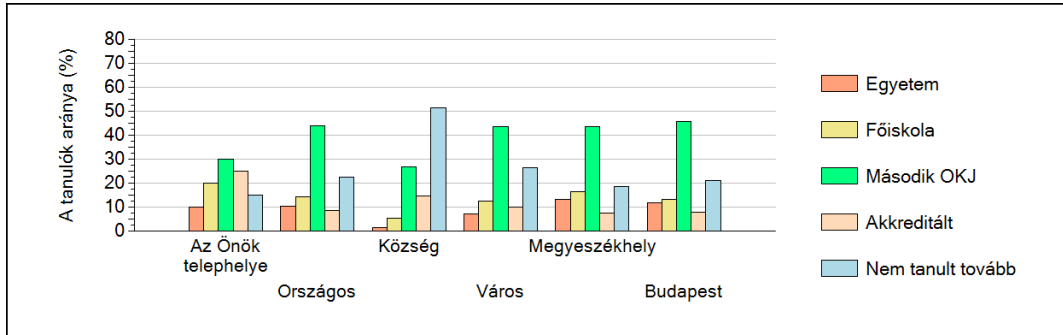
A motivációindex megoszlása



5

A különböző képzési formákban tanulók továbbtanulási aránya

Szakközépiskolák



Szakiskolák

