



---

# FIT-jelentés :: 2014

## Telephelyi jelentés

Tanulási környezet

## Nagykanizsai Műszaki Szakképző Iskola és Kollégium Cserhádi Tagintézménye

8800 Nagykanizsa, Ady Endre utca 74/a

OM azonosító: 037657

Telephely kódja: 009



EMBERI ERŐFORRÁSOK  
MINISZTERIUMA

● KTATÁSI HIVATAL



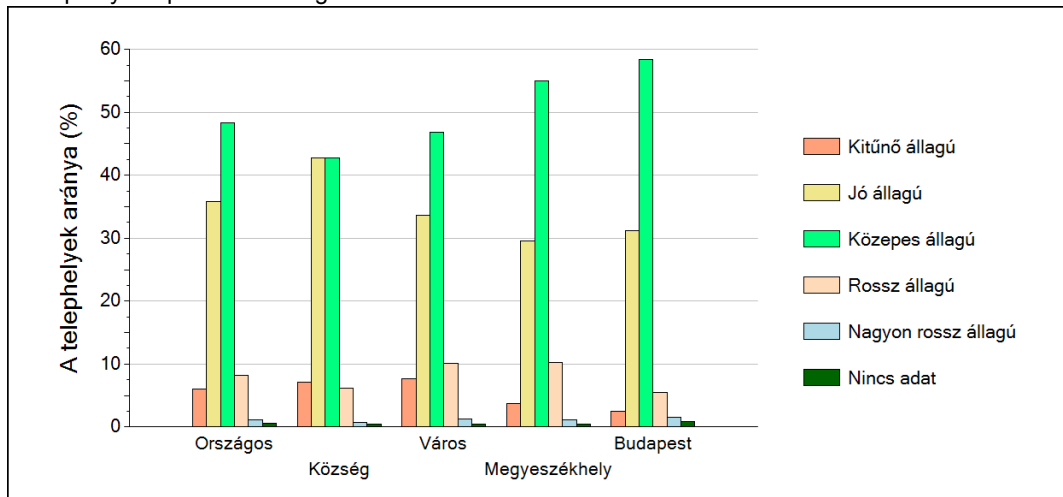
1

## A telephely épületének állapota

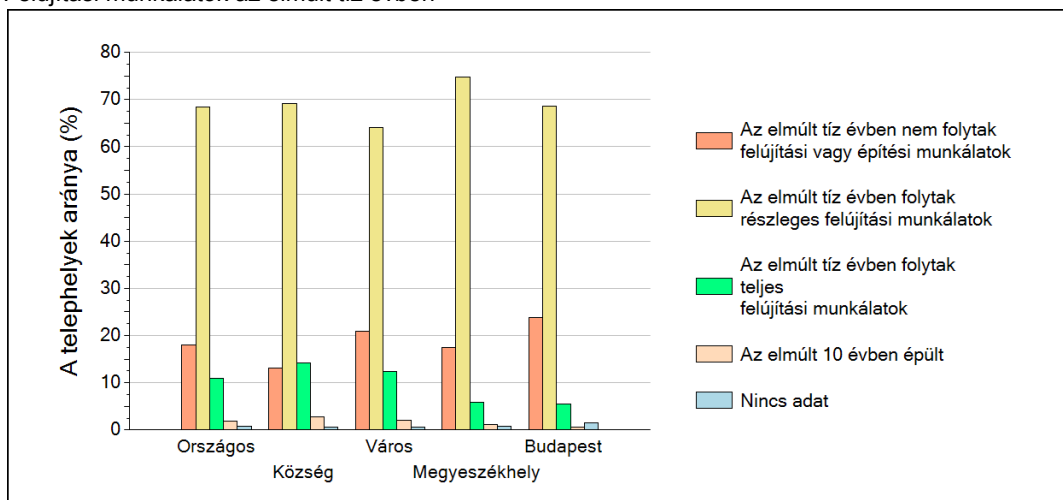
A Telephelyi kérdőív kérdéseire adott válaszaik alapján az Önök telephelyén az épület rossz állapotú.

A Telephelyen folytak részleges felújítási munkálatok az elmúlt tíz évben.

A telephelyek épületének állaga



Felújítási munkálatok az elmúlt tíz évben



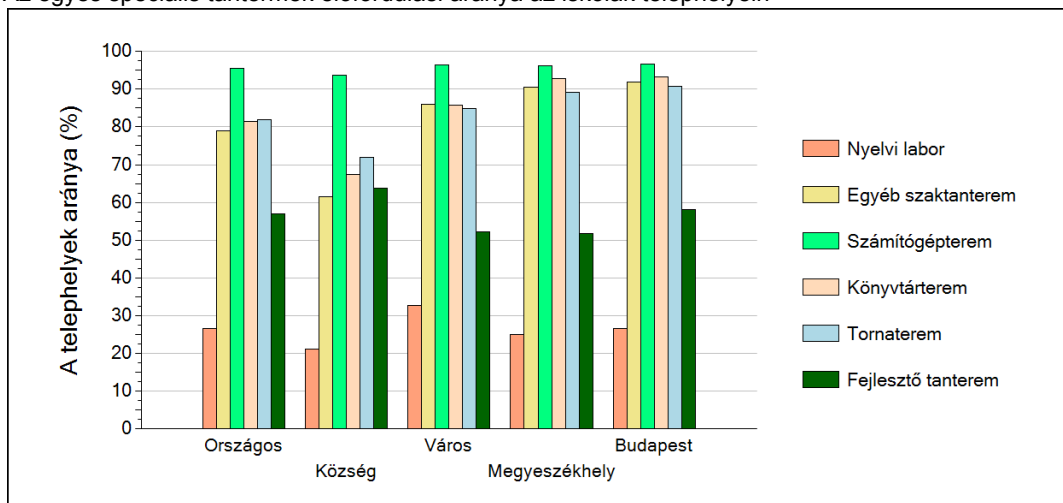
2

## A telephely speciális tantermei

A Telephelyi kérdőív kérdéseire adott válaszaik alapján az Önök telephelyén az épület az alábbi speciális tantermek találhatóak meg:

- nyelvi labor
- egyéb szaktanterem
- számítógépterem
- könyvtárterem
- tornaterem
- tornaterem

Az egyes speciális tantermek előfordulási aránya az iskolák telephelyein

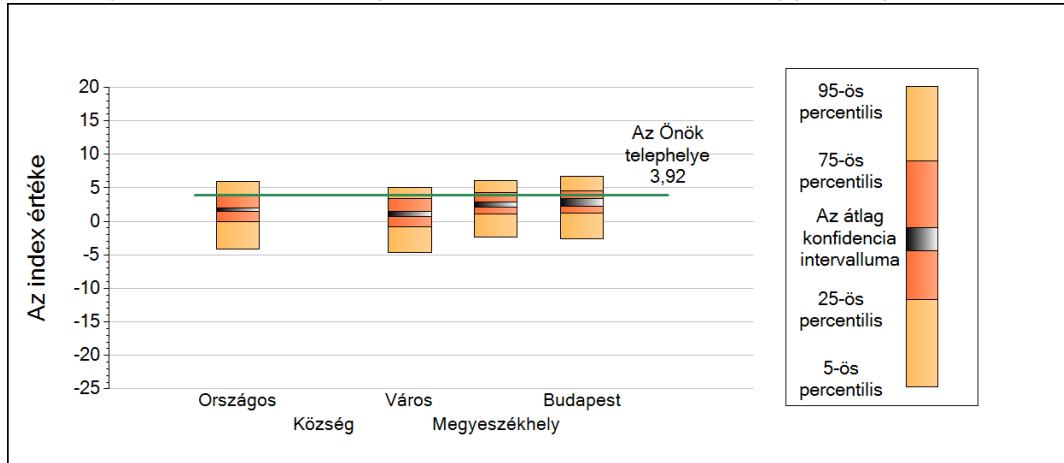


3

### A tanulók összetétele és a tanulási nehézségekkel küzdő tanulók a telephelyeken

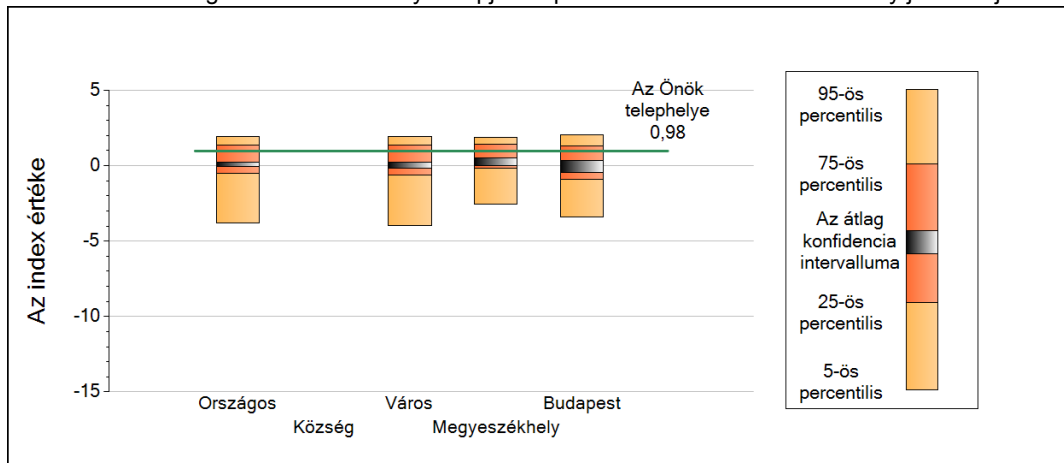
#### Szakközépiskola

A telephely tanulói összetétele alapján képzett index eloszlásának néhány jellemzője



	5-ös perc.	25-ös perc.	Konf. int. alja	Konf. int. teteje	75-ös perc.	95-ös perc.
<b>Országos</b>	-4,10	-0,01	1,49	2,00	3,92	5,95
<b>Község</b>	-	-	-	-	-	-
<b>Város</b>	-4,69	-0,81	0,69	1,42	3,44	5,02
<b>Megyeszékhely</b>	-2,29	1,10	2,13	2,84	4,28	6,10
<b>Budapest</b>	-2,59	1,18	2,21	3,36	4,52	6,67

A tanulási nehézségekkel küzdők aránya alapján képzett index eloszlásának néhány jellemzője



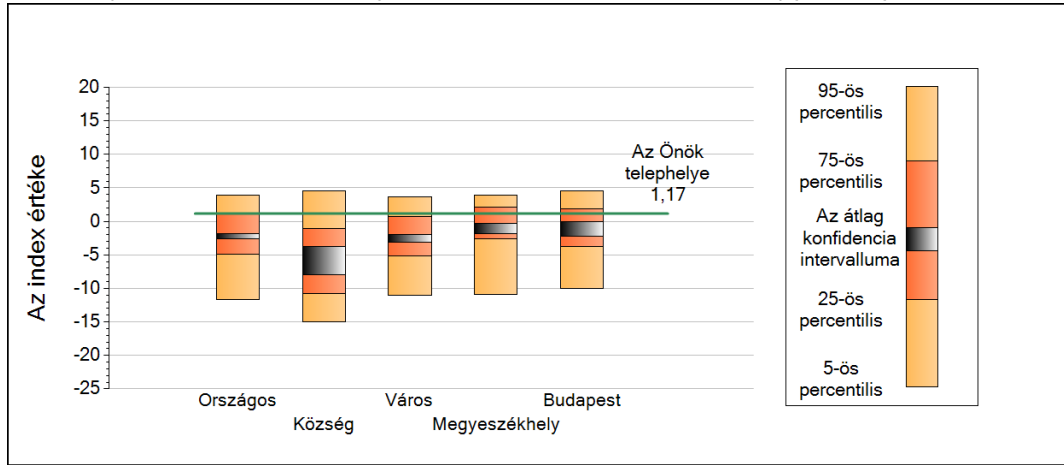
	5-ös perc.	25-ös perc.	Konf. int. alja	Konf. int. teteje	75-ös perc.	95-ös perc.
<b>Országos</b>	-3,79	-0,49	-0,05	0,25	1,37	1,95
<b>Község</b>	-	-	-	-	-	-
<b>Város</b>	-3,98	-0,60	-0,18	0,25	1,35	1,95
<b>Megyeszékhely</b>	-2,54	-0,15	0,02	0,52	1,43	1,88
<b>Budapest</b>	-3,38	-0,89	-0,44	0,32	1,30	2,03

3

### A tanulók összetétele és a tanulási nehézségekkel küzdő tanulók a telephelyeken

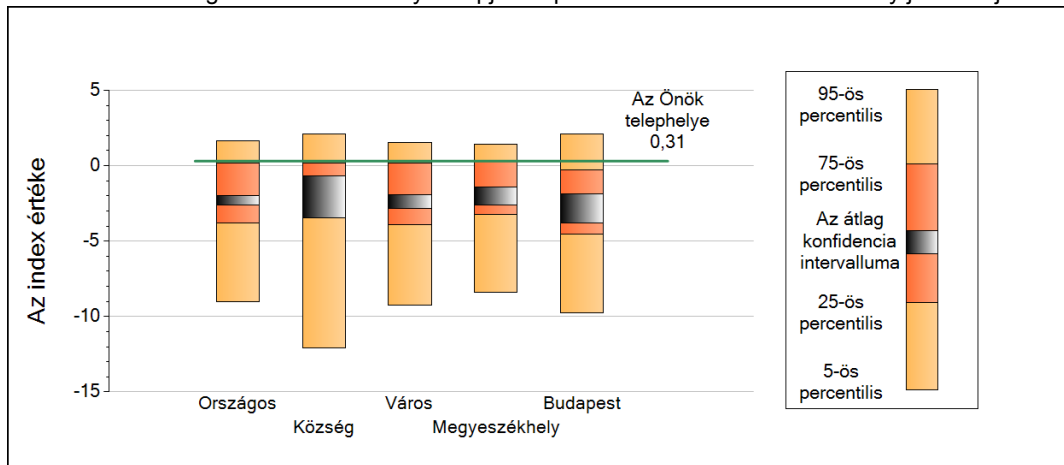
#### Szakiskola

A telephely tanulói összetétele alapján képzett index eloszlásának néhány jellemzője



	5-ös perc.	25-ös perc.	Konf. int. alja	Konf. int. teteje	75-ös perc.	95-ös perc.
<b>Országos</b>	-11,65	-4,86	-2,66	-1,79	1,19	3,92
<b>Község</b>	-14,95	-10,73	-7,92	-3,77	-1,08	4,52
<b>Város</b>	-11,03	-5,17	-3,17	-2,02	0,73	3,63
<b>Megyeszékhely</b>	-10,96	-2,56	-1,77	-0,29	2,09	3,92
<b>Budapest</b>	-10,02	-3,70	-2,21	0,00	1,86	4,56

A tanulási nehézségekkel küzdők aránya alapján képzett index eloszlásának néhány jellemzője



	5-ös perc.	25-ös perc.	Konf. int. alja	Konf. int. teteje	75-ös perc.	95-ös perc.
<b>Országos</b>	-9,04	-3,80	-2,62	-1,97	0,17	1,66
<b>Község</b>	-12,09	-3,37	-3,47	-0,69	0,18	2,10
<b>Város</b>	-9,27	-3,92	-2,81	-1,91	0,16	1,56
<b>Megyeszékhely</b>	-8,39	-3,22	-2,61	-1,40	0,35	1,43
<b>Budapest</b>	-9,77	-4,51	-3,81	-1,87	-0,27	2,10

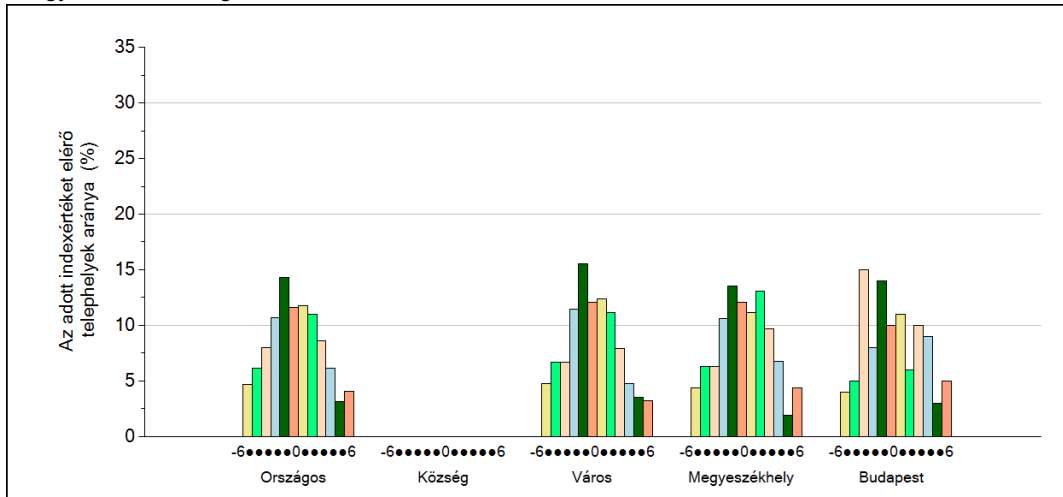
4

## Fegyelem, motiváció

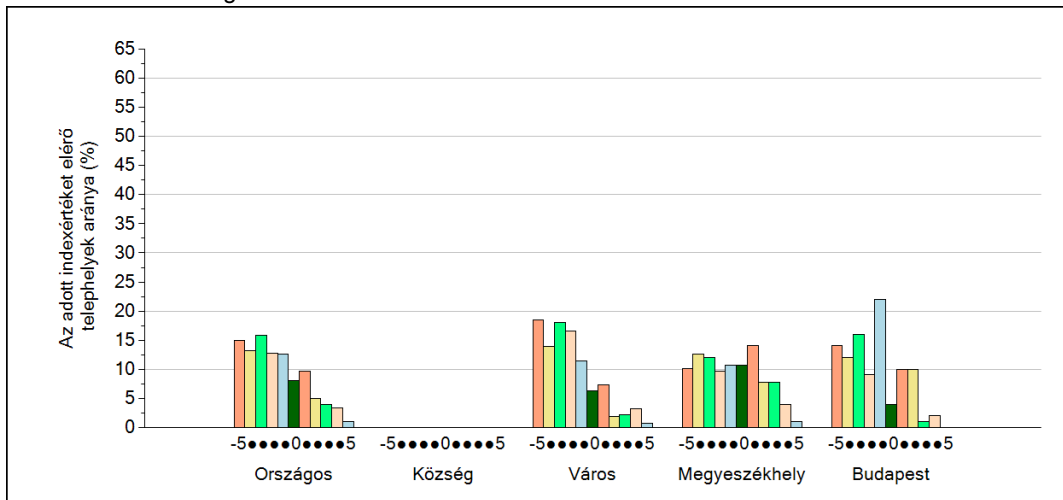
### Szakközépiskola

A Telephelyi kérdőív kérdéseire adott válaszaik alapján az Önök telephelyén a diákok fegyelmeire vonatkozó index értéke 0, a motivációra vonatkozó index értéke -1.

A fegyelemindex megoszlása



A motivációindex megoszlása



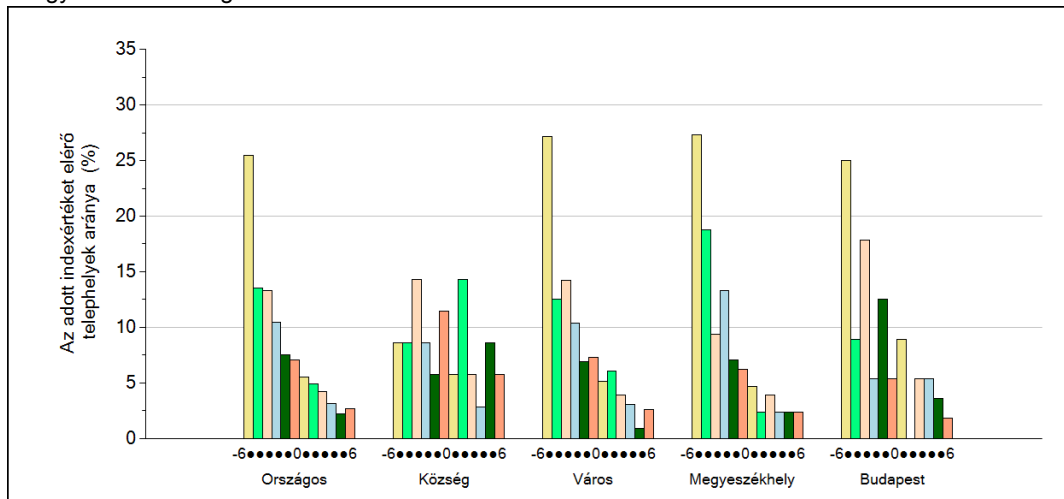
4

## Fegyelem, motiváció

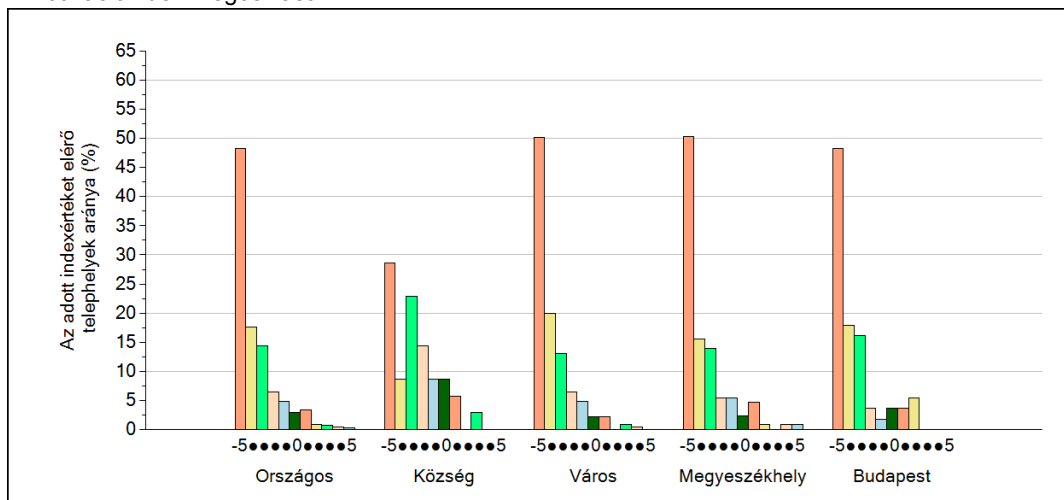
### Szakiskola

A Telephelyi kérdőív kérdéseire adott válaszaik alapján az Önök telephelyén a diákok fegyelmeire vonatkozó index értéke -2, a motivációra vonatkozó index értéke -5.

A fegyelemindex megoszlása



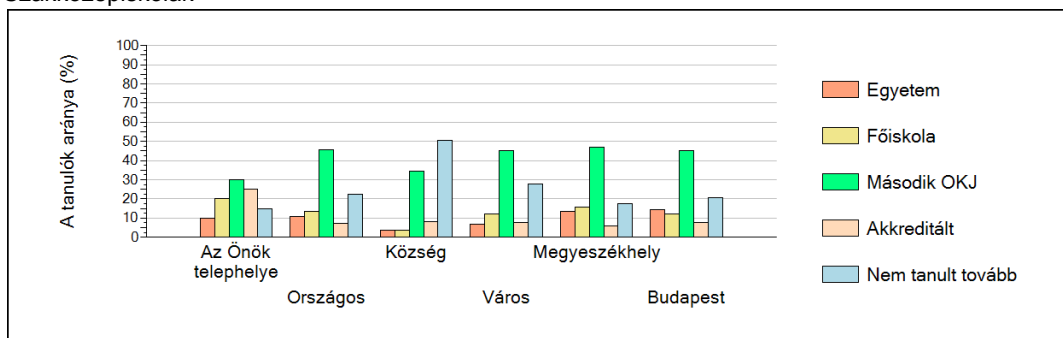
A motivációindex megoszlása



5

## A különböző képzési formákban tanulók továbbtanulási aránya

Szakközépiskolák



Szakiskolák

